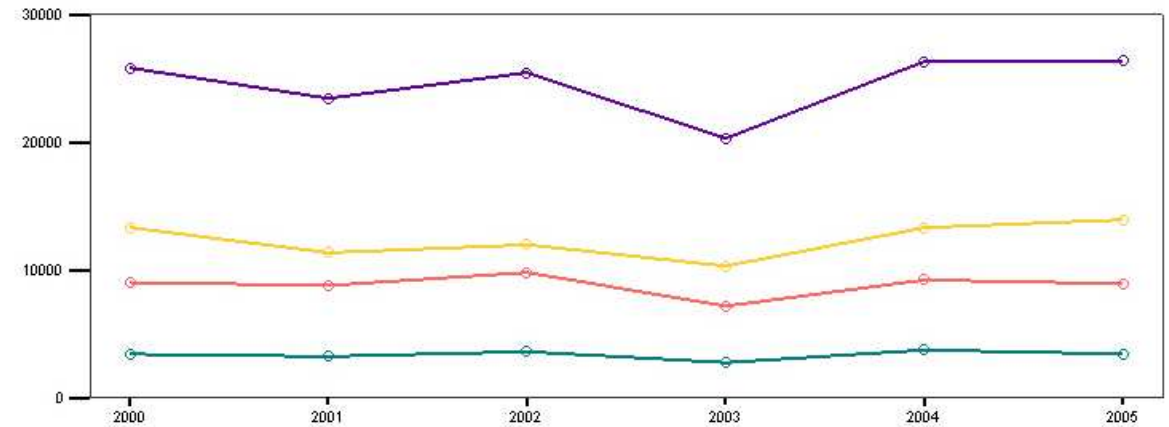
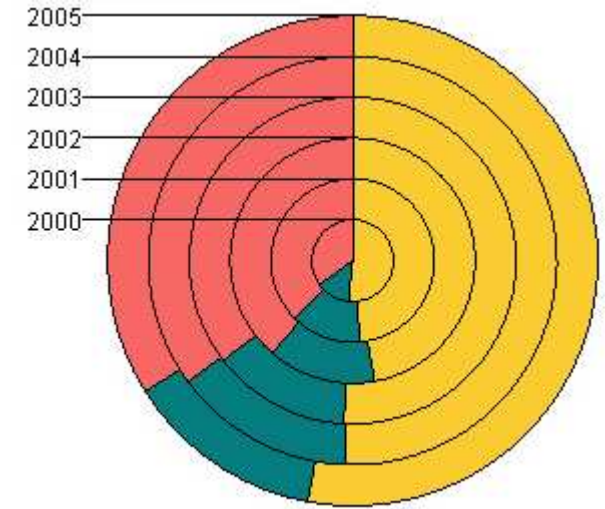
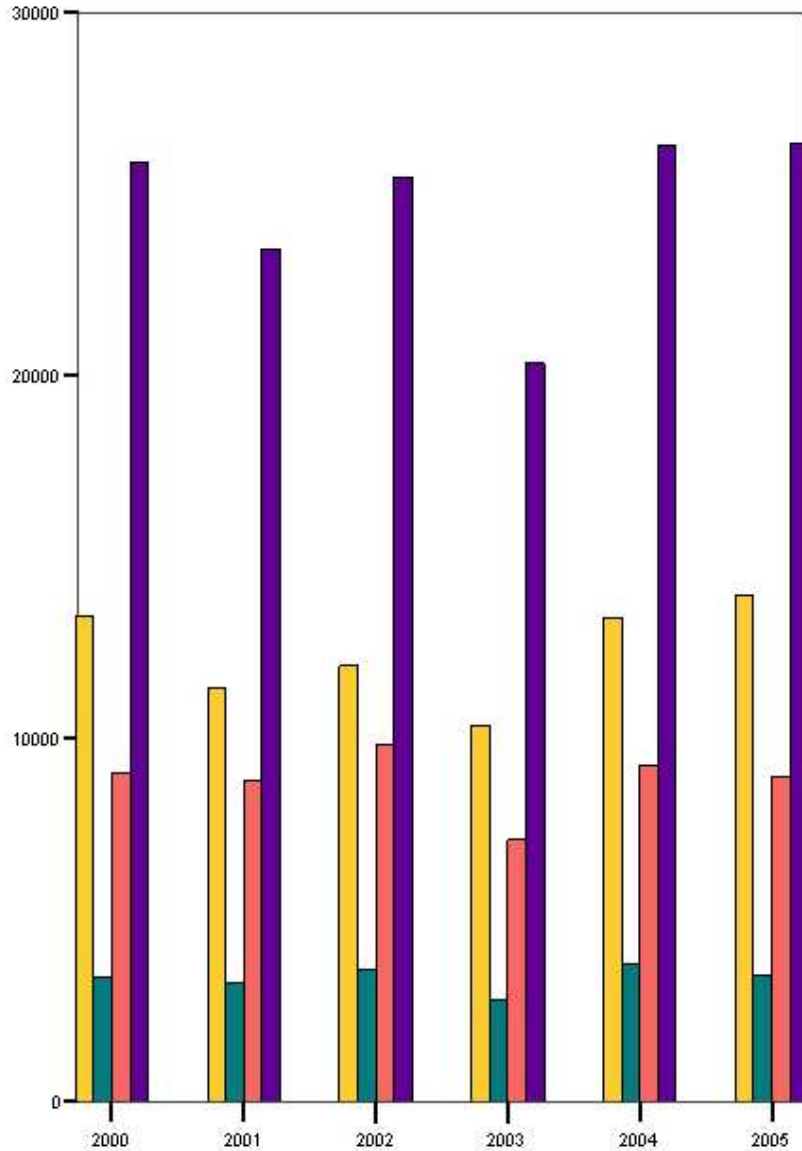


Fatture ICI

Fatture emesse per ICI	2000	2001	2002	2003	2004	2005
Cremona	13352	11384	12004	10340	13340	13966
Lodi	3443	3264	3638	2783	3765	3461
Pavia	9055	8820	9830	7204	9246	8956
Totale Società	25850	23468	25472	20327	26351	26383

Variazioni percentuali	% '01 su '00	% '02 su '01	% '03 su '02	% '04 su '03	% '05 su '04
Cremona	85,26%	105,45%	86,14%	129,01%	104,69%
Lodi	94,80%	111,46%	76,50%	135,29%	91,93%
Pavia	97,40%	111,45%	73,29%	128,35%	96,86%
Totale Società	90,79%	108,54%	79,80%	129,64%	100,12%



Dichiarazioni ICI – dato iscritti e non iscritti

Fatture emesse per ICI per iscritti CGIL	2000	2001	2002	2003	2004	2005
Cremona	11530	9867	8195	9028	12038	12199
Lodi	2828	2623	2602	2307	2910	2698
Pavia	7724	7554	7497	6372	7798	7587
Totale Società	22082	20044	18294	17707	22746	22484

Fatture emesse per ICI per non iscritti	2000	2001	2002	2003	2004	2005
Cremona	1822	1517	3809	1312	1302	1767
Lodi	615	641	1036	476	855	763
Pavia	1331	1266	2333	832	1448	1369
Totale Società	3768	3424	7178	2620	3605	3899

