

# Servizio modello Unico

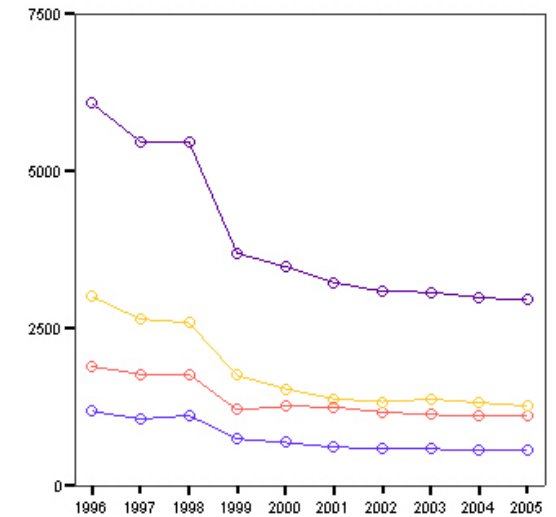
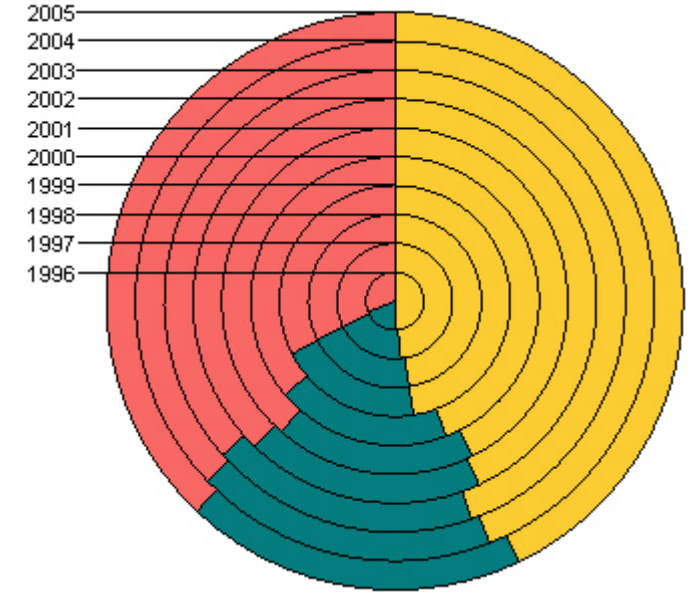
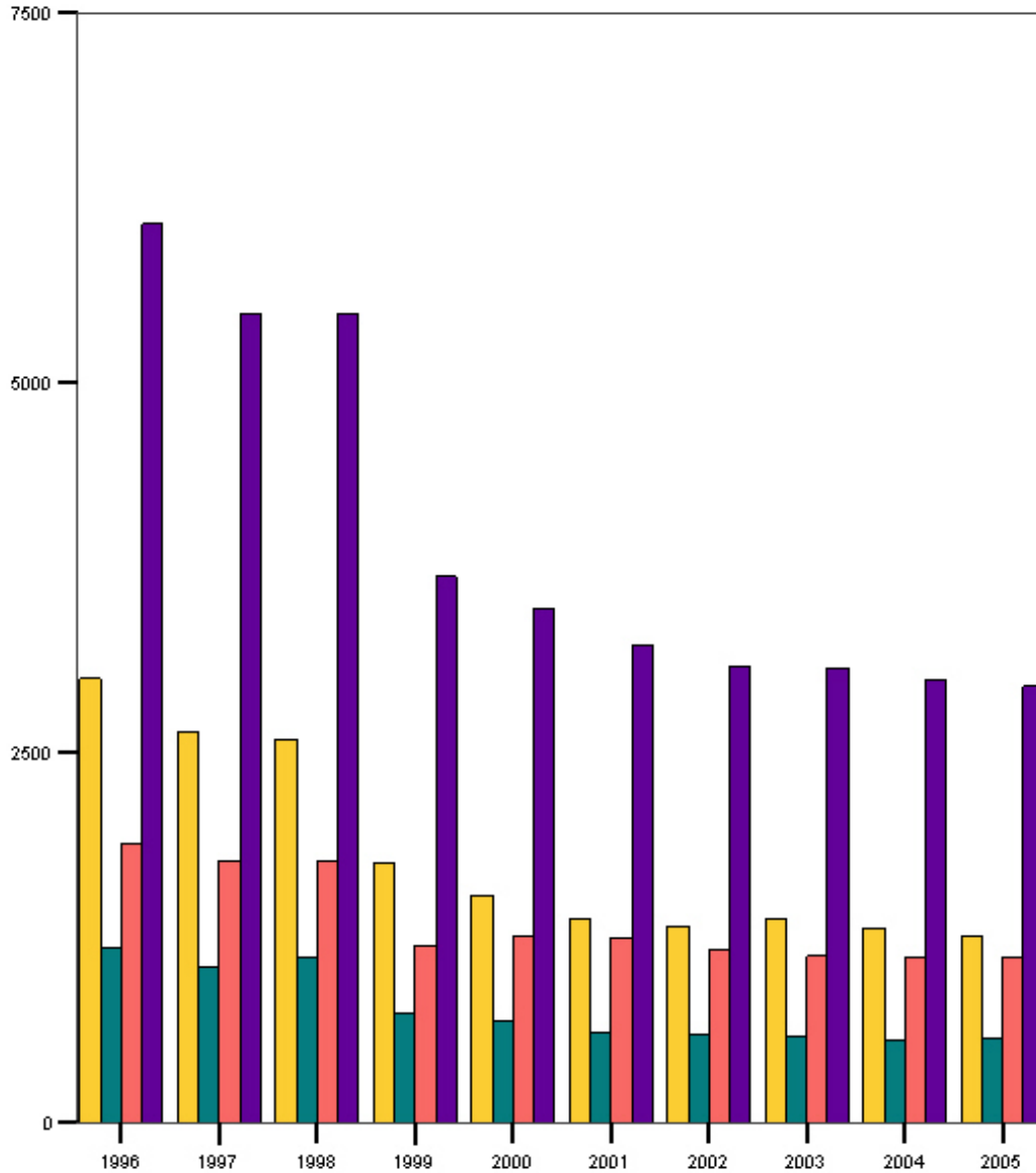
a cura di Lorenzo Caffi, sistemista C.S.F. Pavia

# Dichiarazioni “Mod. Unico” elaborate

(Per gli anni 1996 e 1997 il raffronto è con il mod. 740)

<b>Totale Dichiarazioni</b>	<b>1996</b>	<b>1997</b>	<b>1998</b>	<b>1999</b>	<b>2000</b>	<b>2001</b>	<b>2002</b>	<b>2003</b>	<b>2004</b>	<b>2005</b>
Cremona	3001	2643	2587	1747	1536	1375	1330	1370	1315	1264
Lodi	1180	1054	1112	741	681	606	589	578	561	563
Pavia	1889	1769	1767	1200	1259	1245	1164	1124	1109	1118
<b>Totale Società</b>	<b>6070</b>	<b>5466</b>	<b>5466</b>	<b>3688</b>	<b>3476</b>	<b>3226</b>	<b>3083</b>	<b>3072</b>	<b>2985</b>	<b>2945</b>

<b>Variazioni percentuali</b>	<b>% '97 su '96</b>	<b>% '98 su '97</b>	<b>% '99 su '98</b>	<b>% '00 su '99</b>	<b>% '01 su '00</b>	<b>% '02 su '01</b>	<b>% '03 su '02</b>	<b>% '04 su '03</b>	<b>% '05 su '04</b>
Cremona	88,07%	97,88%	67,53%	87,92%	89,52%	96,73%	103,01%	95,99%	96,12%
Lodi	89,32%	105,50%	66,64%	91,90%	88,99%	97,19%	98,13%	97,06%	100,36%
Pavia	93,65%	99,89%	67,91%	104,92%	98,89%	93,49%	96,56%	98,67%	100,81%
<b>Totale Società</b>	<b>90,05%</b>	<b>100,00%</b>	<b>67,47%</b>	<b>94,25%</b>	<b>92,81%</b>	<b>95,57%</b>	<b>99,64%</b>	<b>97,17%</b>	<b>98,66%</b>



<b>Unico Partita IVA</b>	<b>2001</b>	<b>2002</b>	<b>2003</b>	<b>2004</b>	<b>2005</b>
Cremona	6	14	10	8	5
Lodi	3	3	1	5	7
Pavia	2	2	2	1	10
<b>Totale Società</b>	<b>11</b>	<b>19</b>	<b>13</b>	<b>14</b>	<b>22</b>

