

Campagna 730 2004

2° fascicolo – 7 agosto 2004

a cura di Lorenzo Caffi, sistemista C.S.F. Pavia

Pratiche & Dichiarazioni 2004 – Dato scomposto in congiunte e precompilate

Zona	Pratiche	Pratiche Congiunte	Dichiarazioni	Pratiche Precompilate	Pratiche Precompilate Congiunte	Dichiarazioni Precompilate
11 - Cremona	9018	728	9746	2661	262	2923
22 - Crema	7440	747	8187	2733	301	3034
33 - Soresina	1530	129	1659	366	35	401
34 - Pizzighettone	868	49	917	350	25	375
44 - Casalmaggiore	2991	243	3234	561	45	606
Tot. Cremona	21847	1896	23743	6671	668	7339

Zona	Pratiche	Pratiche Congiunte	Dichiarazioni	Pratiche Precompilate	Pratiche Precompilate Congiunte	Dichiarazioni Precompilate
51 - Lodi	6223	692	6915	2419	304	2723
52 - Casale	1644	127	1771	568	42	610
53 - Codogno	1539	150	1689	565	56	621
54 - Lodi Vecchio	677	71	748	250	32	282
55 - S. Angelo L.	620	55	675	185	17	202
Tot. Lodi	10703	1082	11785	3987	451	4438

Zona	Pratiche	Pratiche Congiunte	Dichiarazioni	Pratiche Precompilate	Pratiche Precompilate Congiunte	Dichiarazioni Precompilate
61 - Pavia	3574	302	3876	1472	185	1657
62 - Vigevano	3866	365	4231	1620	214	1834
63 - Voghera	3912	234	4146	1282	107	1389
64 - Pavia-Brusaioli	3167	377	3544	1382	196	1578
65 - Mortara	642	42	684	143	16	159
66 - Mede	738	45	783	257	17	274
67 - Stradella	664	30	694	140	12	152
68 - Garlasco	969	59	1028	140	8	148
Tot. Pavia	17532	1454	18986	6436	755	7191

Zona	Pratiche	Pratiche Congiunte	Dichiarazioni	Pratiche Precompilate	Pratiche Precompilate Congiunte	Dichiarazioni Precompilate
Totale Società	50082	4432	54514	17094	1874	18968

Dichiarazioni Congiunte - Raffronto con il dato storico

Negli anni precedenti al 2002 Pizzighettone accorpato a Soresina. Negli anni precedenti il 2003 Garlasco aggregato a Vigevano. Il dato per zona, dove non indicato è dato aggregato ad altre zone.

Zona	2004	% '04 su '03	2003	% '03 su '02	2002	% '02 su '01	2001	% '01 su '00	2000	% '00 su '99	1999
11 - Cremona	728	93,81%	776	104,02%	746	106,72%	699	99,43%	703	80,90%	869
22 - Crema	747	94,32%	792	103,80%	763	107,92%	707	110,99%	637	85,96%	741
33 - Soresina	129	98,47%	131	97,04%	135	85,99%	157	95,15%	165	101,23%	163
34 - Pizzighettone	49	116,67%	42	89,36%	47						
44 - Casalmaggiore	243	107,52%	226	106,60%	212	114,59%	185	97,37%	190	116,56%	163
Tot. Cremona	1896	96,39%	1967	103,36%	1903	108,87%	1748	103,13%	1695	87,55%	1936

Zona	2004	% '04 su '03	2003	% '03 su '02	2002	% '02 su '01	2001	% '01 su '00	2000	% '00 su '99	1999
51 - Lodi	692	115,72%	598	115,89%	516	109,32%	472	92,01%	513	104,27%	492
52 - Casale	127	104,96%	121	119,80%	101	153,03%	66	89,19%	74	82,22%	90
53 - Codogno	150	115,38%	130	110,17%	118	105,36%	112	134,94%	83	78,30%	106
54 - Lodi Vecchio	71	131,48%	54	85,71%	63	150,00%	42				
55 - S. Angelo L.	55	84,62%	65	151,16%	43	107,50%	40				
Tot. Lodi	1095	113,12%	968	115,10%	841	114,89%	732	109,25%	670	97,38%	688

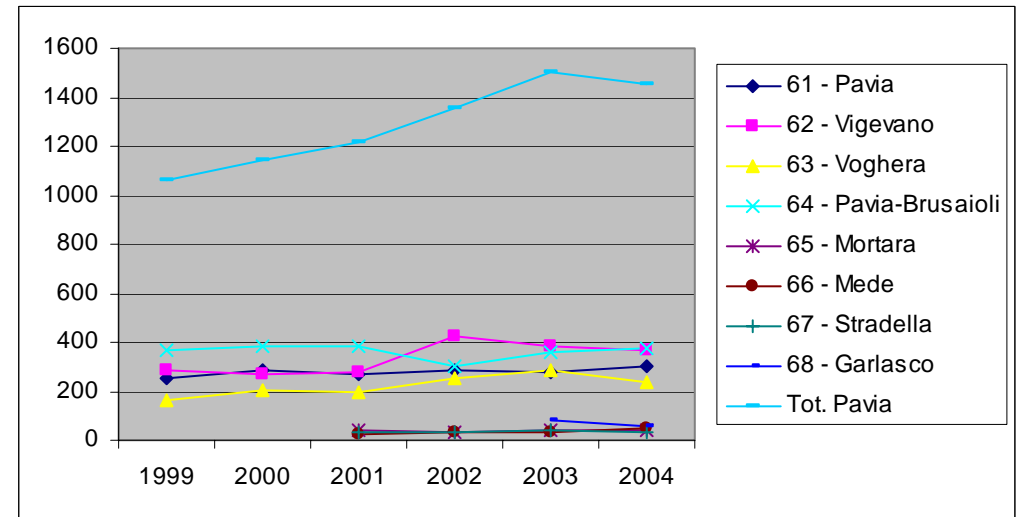
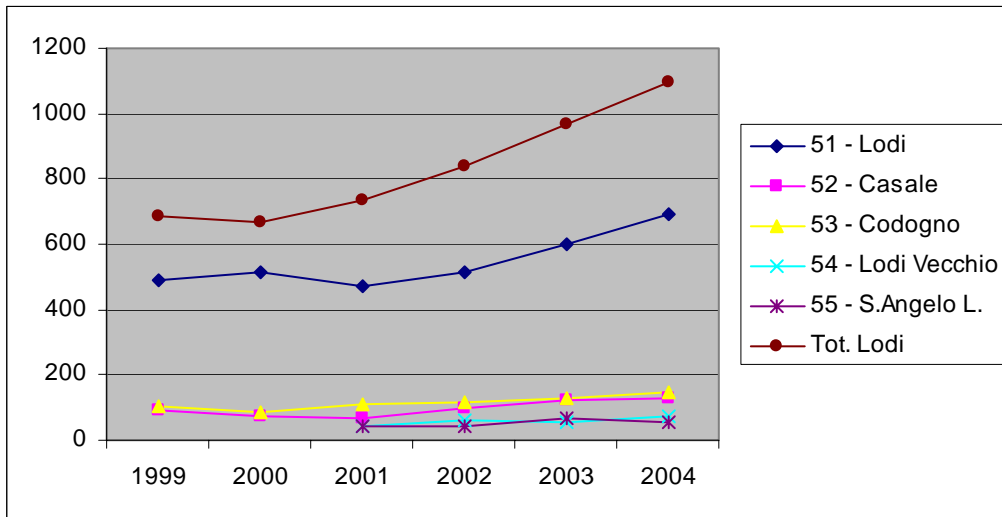
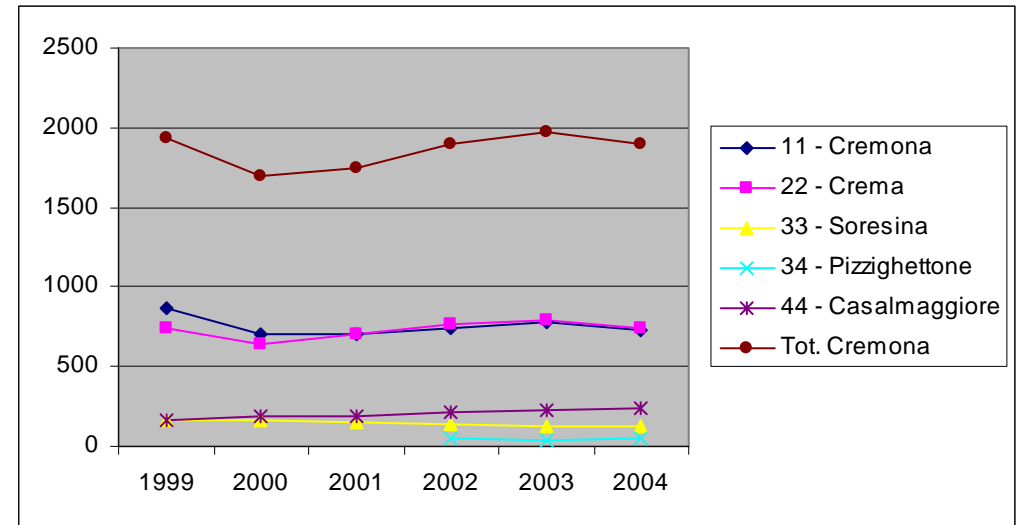
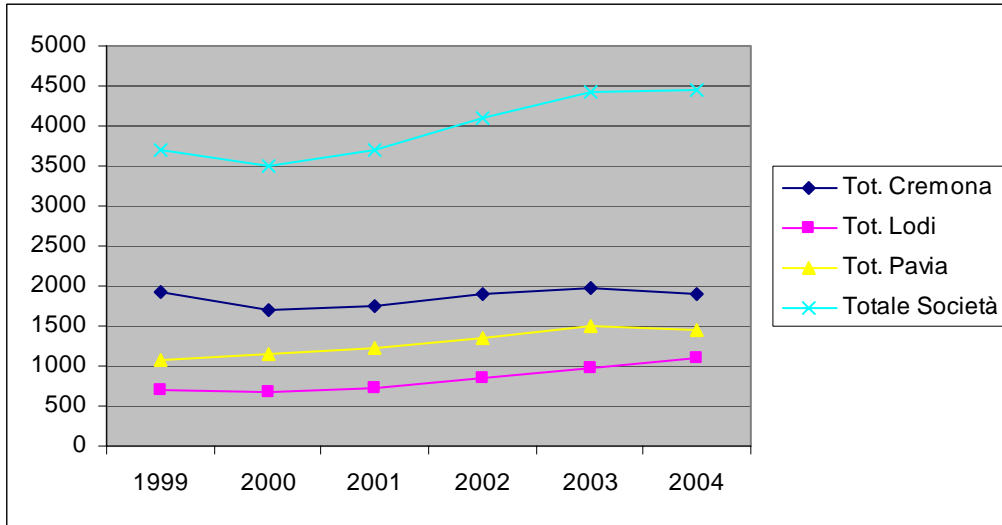
Zona	2004	% '04 su '03	2003	% '03 su '02	2002	% '02 su '01	2001	% '01 su '00	2000	% '00 su '99	1999
61 - Pavia	302	109,03%	277	96,52%	287	106,30%	270	93,75%	288	113,83%	253
62 - Vigevano	365	95,80%	381	89,23%	427	154,71%	276	102,22%	270	95,41%	283
63 - Voghera	234	82,11%	285	114,00%	250	129,53%	193	95,07%	203	125,31%	162
64 - Pavia-Brusaioli	377	104,72%	360	119,60%	301	77,78%	387	101,04%	383	104,64%	366
65 - Mortara	42	110,53%	38	122,58%	31	83,78%	37				
66 - Mede	45	132,35%	34	117,24%	29	103,57%	28				
67 - Stradella	30	73,17%	41	132,26%	31	106,90%	29				
68 - Garlasco	59		84								
Tot. Pavia	1454	96,93%	1500	110,62%	1356	111,15%	1220	106,64%	1144	107,52%	1064

	2004	% '04 su '03	2003	% '03 su '02	2002	% '02 su '01	2001	% '01 su '00	2000	% '00 su '99	1999
Totale Società	4445	100,23%	4435	108,17%	4100	110,81%	3700	105,44%	3509	95,15%	3688

Raffronto con dato storico-Grafici

Centro Servizi CGIL s.r.l.

Cremona Lodi Pavia
Sede Legale Via Mantova 25 - 26100 Cremona
Tel. (0372)453984/5 - Fax (0372)453884



Dichiarazioni Precompilate - Raffronto con il dato storico

Negli anni precedenti al 2002 Pizzighettone accorpato a Soresina. Negli anni precedenti il 2003 Garlasco aggregato a Vigevano. Il dato per zona, dove non indicato è dato aggregato ad altre zone.

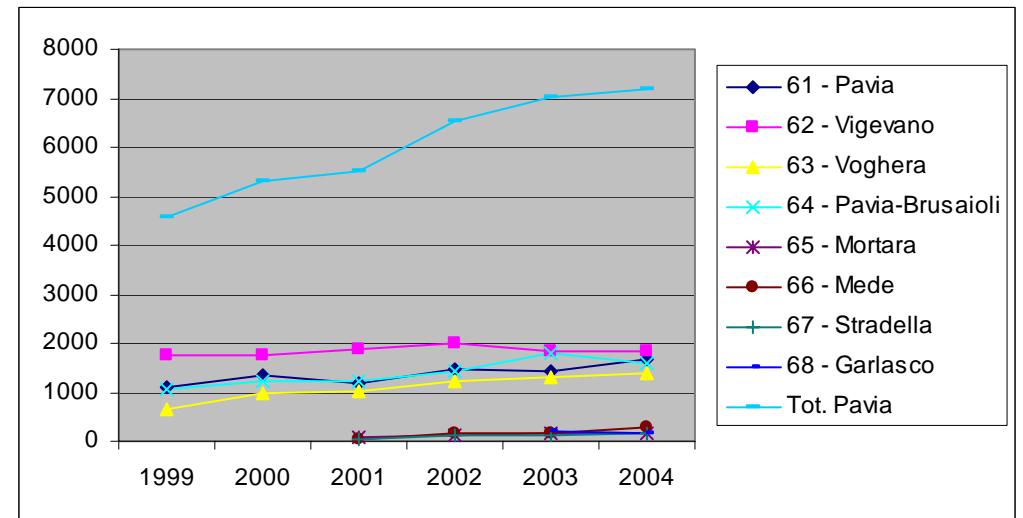
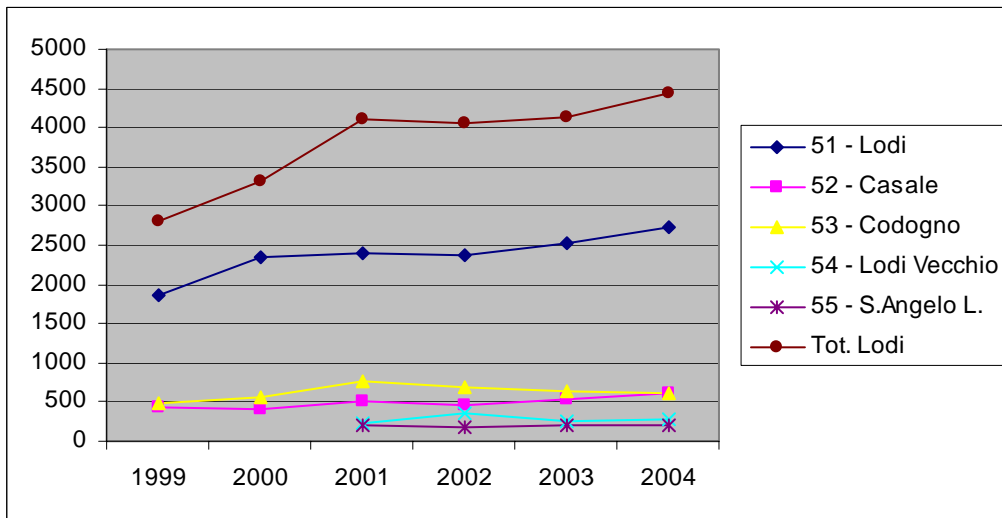
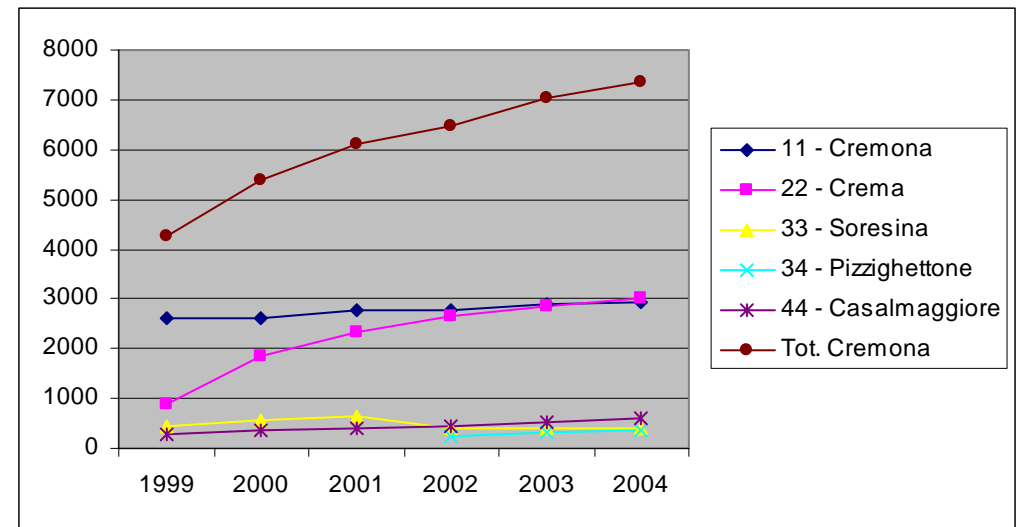
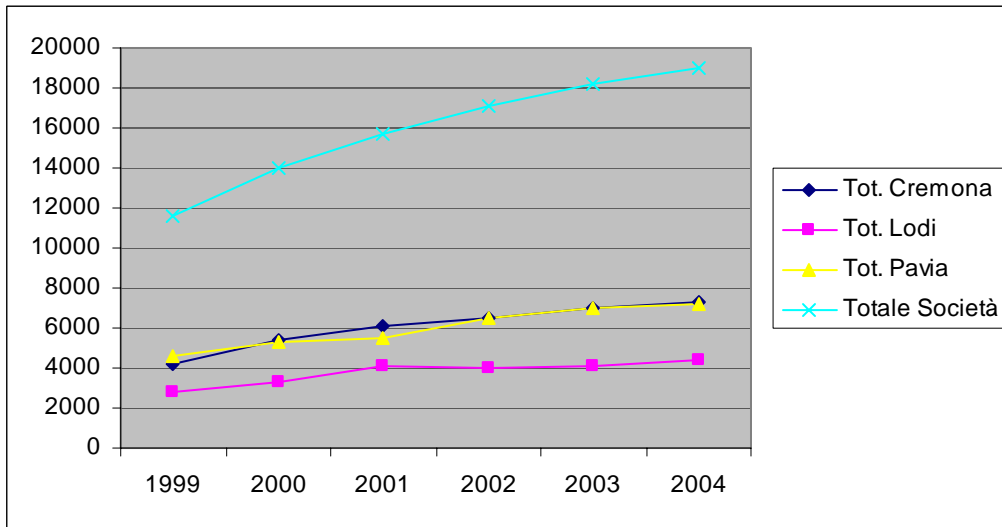
Zona	2004	% '04 su '03	2003	% '03 su '02	2002	% '02 su '01	2001	% '01 su '00	2000	% '00 su '99	1999
11 - Cremona	2923	100,38%	2912	105,62%	2757	99,57%	2769	105,57%	2623	99,92%	2625
22 - Crema	3034	105,64%	2872	108,21%	2654	114,74%	2313	124,35%	1860	208,05%	894
33 - Soresina	401	103,89%	386	98,97%	390	61,61%	633	116,15%	545	120,84%	451
34 - Pizzighettone	375	112,95%	332	138,91%	239						
44 - Casalmaggiore	606	116,99%	518	117,73%	440	110,00%	400	112,99%	354	126,43%	280
Tot. Cremona	7339	104,54%	7020	108,33%	6480	105,97%	6115	113,62%	5382	126,64%	4250

Zona	2004	% '04 su '03	2003	% '03 su '02	2002	% '02 su '01	2001	% '01 su '00	2000	% '00 su '99	1999
51 - Lodi	2723	108,36%	2513	106,30%	2364	98,54%	2399	102,57%	2339	126,16%	1854
52 - Casale	610	114,66%	532	115,65%	460	90,37%	509	122,65%	415	93,47%	444
53 - Codogno	621	98,57%	630	90,78%	694	91,92%	755	136,04%	555	111,90%	496
54 - Lodi Vecchio	282	112,80%	250	71,63%	349	149,79%	233				
55 - S. Angelo L.	202	103,59%	195	107,73%	181	90,50%	200				
Tot. Lodi	4438	107,72%	4120	101,78%	4048	98,83%	4096	123,78%	3309	118,43%	2794

Zona	2004	% '04 su '03	2003	% '03 su '02	2002	% '02 su '01	2001	% '01 su '00	2000	% '00 su '99	1999
61 - Pavia	1657	116,61%	1421	95,50%	1488	124,83%	1192	88,43%	1348	122,77%	1098
62 - Vigevano	1834	99,30%	1847	92,67%	1993	105,84%	1883	106,87%	1762	101,15%	1742
63 - Voghera	1389	105,79%	1313	106,40%	1234	119,69%	1031	107,40%	960	144,80%	663
64 - Pavia-Brusaioli	1578	87,81%	1797	126,02%	1426	115,56%	1234	100,98%	1222	116,49%	1049
65 - Mortara	159	108,90%	146	121,67%	120	134,83%	89				
66 - Mede	274	162,13%	169	103,05%	164	328,00%	50				
67 - Stradella	152	107,80%	141	123,68%	114	325,71%	35				
68 - Garlasco	148		196								
Tot. Pavia	7191	102,29%	7030	107,51%	6539	118,59%	5514	104,20%	5292	116,26%	4552

	2004	% '04 su '03	2003	% '03 su '02	2002	% '02 su '01	2001	% '01 su '00	2000	% '00 su '99	1999
Totale Società	18968	104,39%	18170	106,46%	17067	108,53%	15725	112,46%	13983	120,58%	11596

Dichiarazioni Precompilate - Raffronto con il dato storico - Grafici



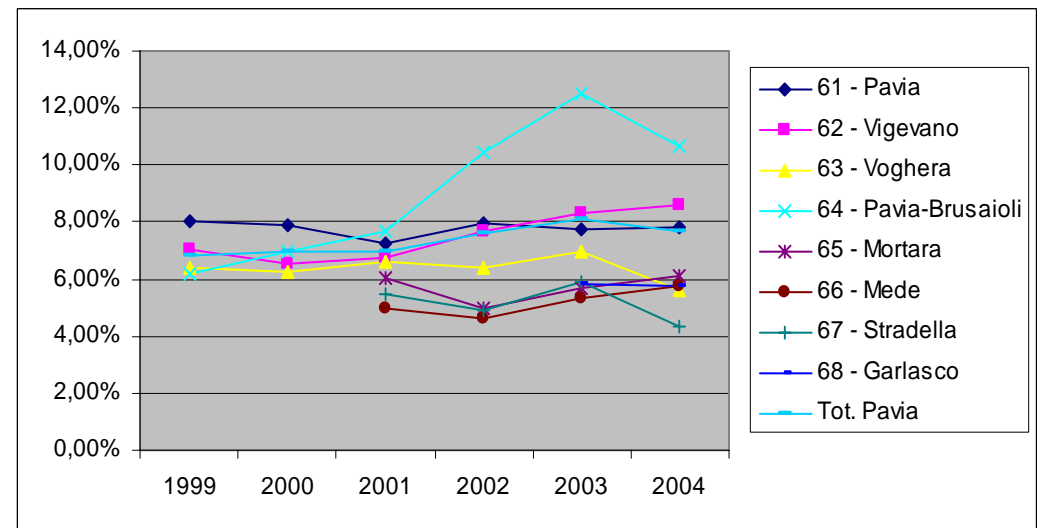
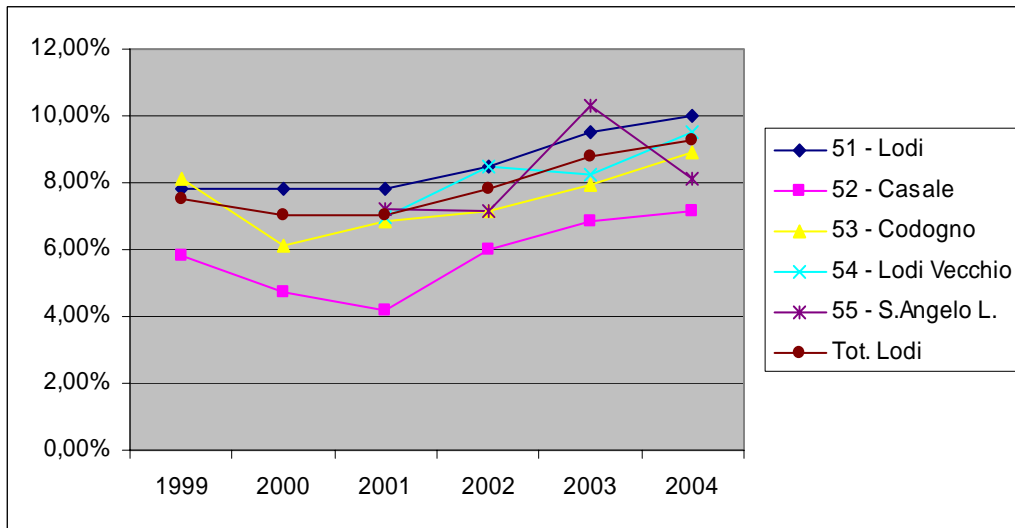
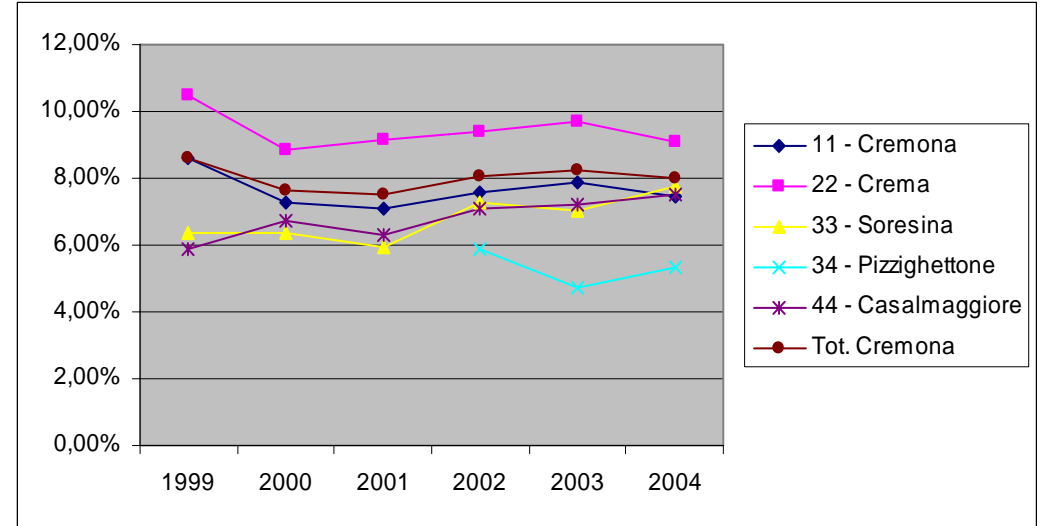
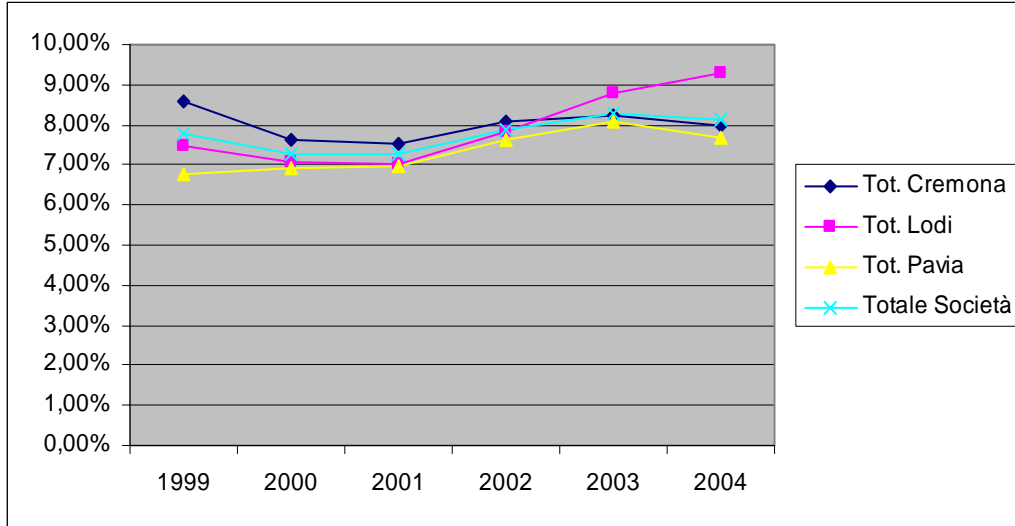
Zona	2004		2003		2002		2001		2000		1999	
	% Congiunte	% Precompilati	% Congiunte	% Precompilati	% Congiunte	% Precompilati	% Congiunte	% Precompilati	% Congiunte	% Precompilati	% Congiunte	% Precompilati
11 - Cremona	7,47%	29,99%	7,88%	29,56%	7,60%	28,10%	7,08%	28,04%	7,29%	27,21%	8,62%	26,05%
22 - Crema	9,12%	37,06%	9,67%	35,05%	9,37%	32,59%	9,16%	29,96%	8,85%	25,83%	10,48%	12,64%
33 - Soresina	7,78%	24,17%	7,06%	20,81%	7,27%	20,99%	5,95%	23,99%	6,37%	21,05%	6,36%	17,60%
34 - Pizzighettone	5,34%	40,89%	4,75%	37,51%	5,85%	29,76%						
44 - Casalmaggiore	7,51%	18,74%	7,23%	16,58%	7,07%	14,67%	6,29%	13,59%	6,72%	12,52%	5,89%	10,12%
Tot. Cremona	7,99%	30,91%	8,23%	29,36%	8,06%	27,44%	7,54%	26,38%	7,61%	24,18%	8,61%	18,91%

Zona	2004		2003		2002		2001		2000		1999	
	% Congiunte	% Precompilati	% Congiunte	% Precompilati	% Congiunte	% Precompilati	% Congiunte	% Precompilati	% Congiunte	% Precompilati	% Congiunte	% Precompilati
51 - Lodi	10,01%	39,38%	9,50%	39,93%	8,50%	38,94%	7,81%	39,69%	7,80%	35,58%	7,79%	29,36%
52 - Casale	7,17%	34,44%	6,82%	29,99%	6,02%	27,40%	4,21%	32,48%	4,71%	26,40%	5,79%	28,57%
53 - Codogno	8,88%	36,77%	7,93%	38,41%	7,16%	42,11%	6,84%	46,09%	6,15%	41,14%	8,10%	37,92%
54 - Lodi Vecchio	9,49%	37,70%	8,26%	38,23%	8,48%	46,97%	7,00%	38,83%				
55 - S. Angelo L.	8,15%	29,93%	10,28%	30,85%	7,17%	30,17%	7,23%	36,17%				
Tot. Lodi	9,29%	37,66%	8,80%	37,47%	7,83%	37,69%	7,04%	39,37%	7,06%	34,85%	7,50%	30,45%

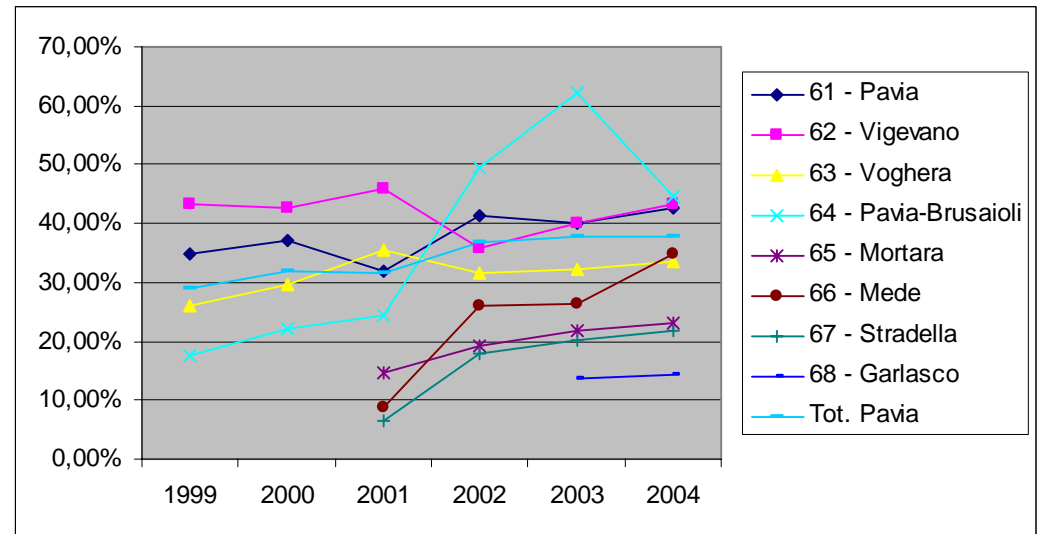
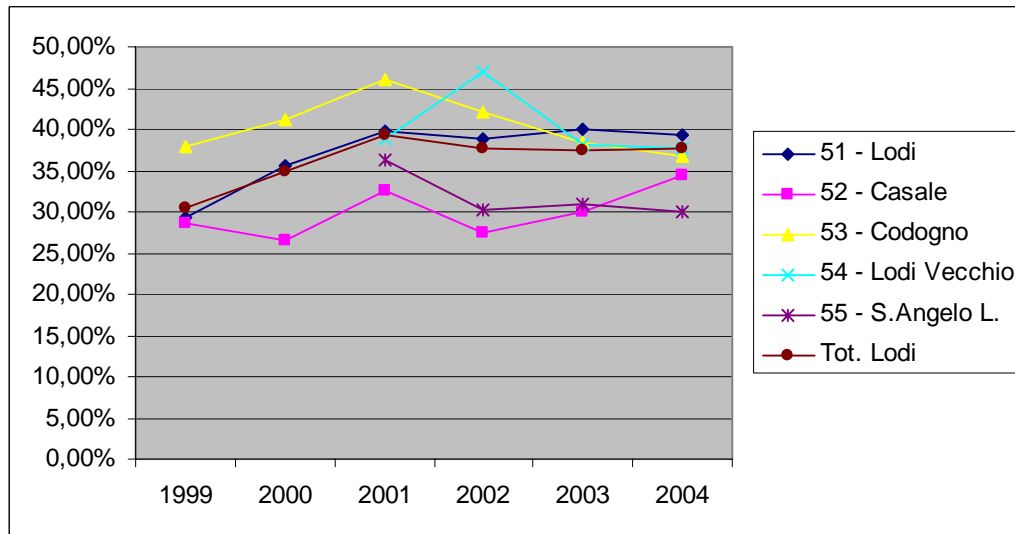
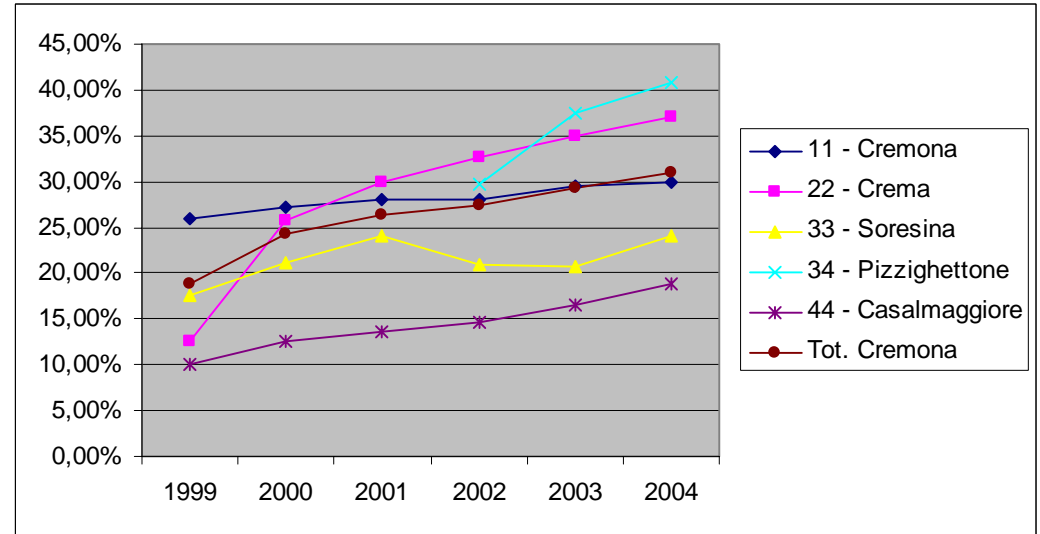
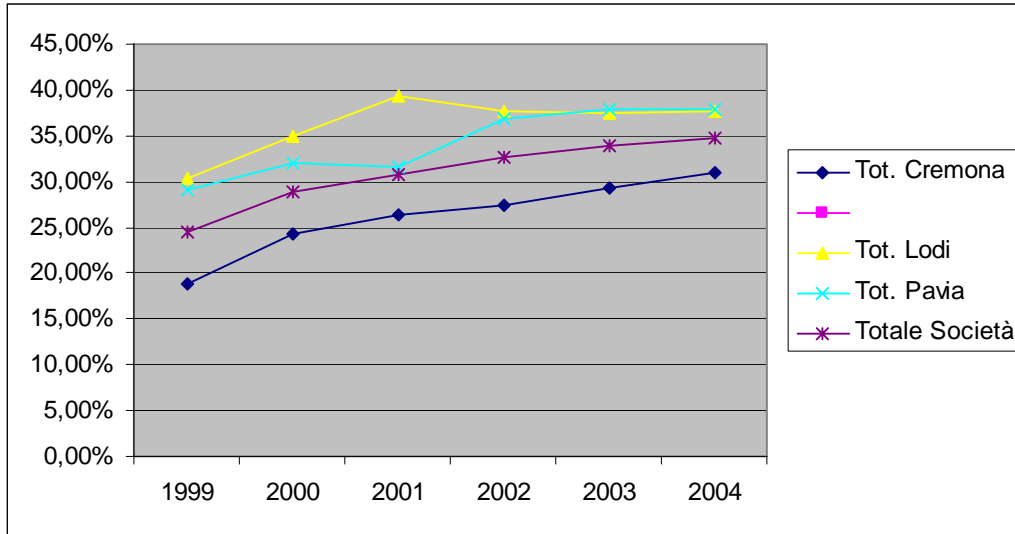
Zona	2004		2003		2002		2001		2000		1999	
	% Congiunte	% Precompilati	% Congiunte	% Precompilati	% Congiunte	% Precompilati	% Congiunte	% Precompilati	% Congiunte	% Precompilati	% Congiunte	% Precompilati
61 - Pavia	7,79%	42,75%	7,78%	39,93%	7,98%	41,39%	7,25%	32,00%	7,90%	36,97%	8,06%	34,98%
62 - Vigevano	8,63%	43,35%	8,29%	40,17%	7,70%	35,94%	6,74%	46,01%	6,55%	42,78%	7,01%	43,16%
63 - Voghera	5,64%	33,50%	6,99%	32,20%	6,43%	31,74%	6,64%	35,49%	6,25%	29,57%	6,39%	26,16%
64 - Pavia-Brusaioli	10,64%	44,53%	12,49%	62,33%	10,47%	49,62%	7,66%	24,44%	6,96%	22,21%	6,15%	17,61%
65 - Mortara	6,14%	23,25%	5,69%	21,86%	4,99%	19,32%	6,07%	14,59%				
66 - Mede	5,75%	34,99%	5,30%	26,32%	4,61%	26,07%	5,00%	8,93%				
67 - Stradella	4,32%	21,90%	5,91%	20,32%	4,91%	18,04%	5,46%	6,59%				
68 - Garlasco	5,74%	14,40%	5,85%	13,65%								
Tot. Pavia	7,66%	37,88%	8,08%	37,88%	7,62%	36,77%	6,98%	31,56%	6,93%	32,05%	6,79%	29,06%

Zona	2004		2003		2002		2001		2000		1999	
	% Congiunte	% Precompilati	% Congiunte	% Precompilati	% Congiunte	% Precompilati	% Congiunte	% Precompilati	% Congiunte	% Precompilati	% Congiunte	% Precompilati
Totale Società	8,15%	34,79%	8,30%	33,99%	7,86%	32,73%	7,25%	30,80%	7,27%	28,97%	7,79%	24,51%

Congiunte – Incidenza sul totale dichiarazioni - Raffronto con il dato storico – Grafici



Precompilate – Incidenza sul totale dichiarazioni - Raffronto con il dato storico – Grafici



Attività del servizio di Prenotazione

Dato ricavato dal database prenotazioni Web. Dove indicato "Tipo di prenotazione: N/A" si tratta di prenotazioni sia manuali che web. Il dato delle zone con prenotazioni di tipo misto o manuale portano ovviamente un dato falsato nella percentuale di prenotazioni sul totale dichiarazioni

Zona	Tempo Dichiarazione	Offerta	Tipo Prenotazioni	Prenotazioni CSF	% CSF su Prenotati Totali	Prenotazioni Call Center	% Call Center su Prenotati Totali	Prenotazioni Totali	% Prenotazioni su Dichiarazioni	Totale Dichiarazioni
11 - Cremona	20	7470	Web	5831	86,30%	926	13,70%	6757	69,33%	9746
22 - Crema	20	6522	Web	4033	83,65%	788	16,35%	4821	58,89%	8187
33 - Soresina	20	2196	Web	853	99,30%	6	0,70%	859	51,78%	1659
34 - Pizzighettone	25	985	Web	854	100,00%	0	0,00%	854	93,13%	917
44 - Casalmaggiore	20	3545	Web	2003	99,50%	10	0,50%	2013	62,24%	3234
Tot. Cremona	N/A	20718	N/A	13574	88,70%	1730	11,30%	15304	64,46%	23743

Zona	Tempo Dichiarazione	Offerta	Tipo Prenotazioni	Prenotazioni CSF	% CSF su Prenotati Totali	Prenotazioni Call Center	% Call Center su Prenotati Totali	Prenotazioni Totali	% Prenotazioni su Dichiarazioni	Totale Dichiarazioni
51 - Lodi	20	4158	Web	3323	84,62%	604	15,38%	3927	56,79%	6915
52 - Casale	25	1674	Web	1540	96,25%	60	3,75%	1600	90,34%	1771
53 - Codogno	25	1674	Web	1574	95,39%	76	4,61%	1650	97,69%	1689
54 - Lodi Vecchio	25	778	Web	672	93,20%	49	6,80%	721	96,39%	748
55 - S. Angelo L.	25	778	Web	477	66,81%	237	33,19%	714	105,78%	675
Tot. Lodi	N/A	9062	N/A	7586	11,91%	1026	11,91%	8612	73,00%	11798

Zona	Tempo Dichiarazione	Offerta	Tipo Prenotazioni	Prenotazioni CSF	% CSF su Prenotati Totali	Prenotazioni Call Center	% Call Center su Prenotati Totali	Prenotazioni Totali	% Prenotazioni su Dichiarazioni	Totale Dichiarazioni
61 - Pavia	30	5004	Web	3620	92,58%	290	7,42%	3910	100,88%	3876
62 - Vigevano	N/A	5046	N/A	3478	92,30%	279	7,40%	3768	89,06%	4231
63 - Voghera	N/A	5235	N/A	3629	91,60%	333	8,40%	3962	95,56%	4146
64 - Pavia-Brusaioli	N/A	1121	N/A	827	90,28%	89	9,72%	916	25,85%	3544
65 - Mortara	30	762	Web	692	92,89%	53	7,11%	745	108,92%	684
66 - Mede	30	782	Web	642	94,83%	35	5,17%	677	86,46%	783
67 - Stradella	30	782	Web	631	90,53%	66	9,47%	697	100,43%	694
68 - Garlasco	30	N/A	Manuali	N/A	N/A	N/A	N/A	N/A	N/A	1028
Tot. Pavia	N/A	18732	N/A	13519	92,12%	1145	7,80%	14675	77,29%	18986

Zona	Tempo Dichiarazione	Offerta	Tipo Prenotazioni	Prenotazioni CSF	% CSF su Prenotati Totali	Prenotazioni Call Center	% Call Center su Prenotati Totali	Prenotazioni Totali	% Prenotazioni su Dichiarazioni	Totale Dichiarazioni
Totale Società	N/A	N/A	N/A	34679	89,86%	3901	10,11%	38591	70,77%	54527