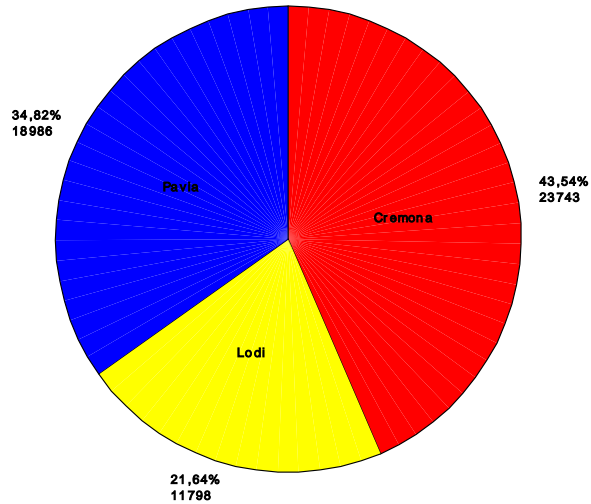


Campagna 730 2004

1° fascicolo – 31 luglio 2004

a cura di Lorenzo Caffi, sistemista C.S.F. Pavia

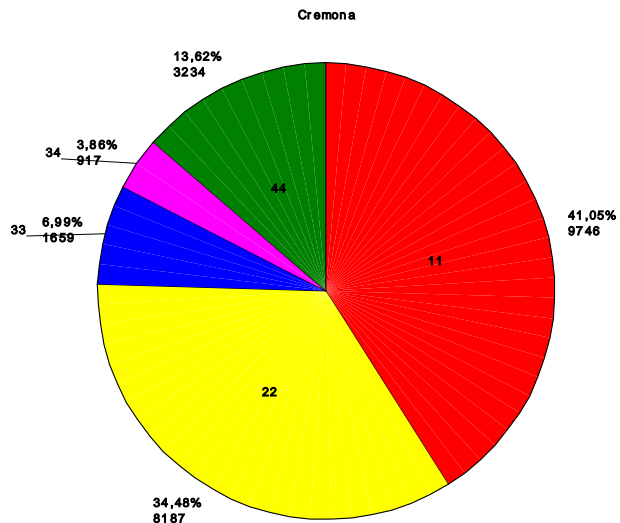


Totale dichiarazioni a fine campagna

Cremona (comprensorio 6):	23743	43.55%
Lodi (comprensorio 7):	11785	21.62%
Pavia (comprensorio 12):	18986	34.83%

Totale Società: 54514

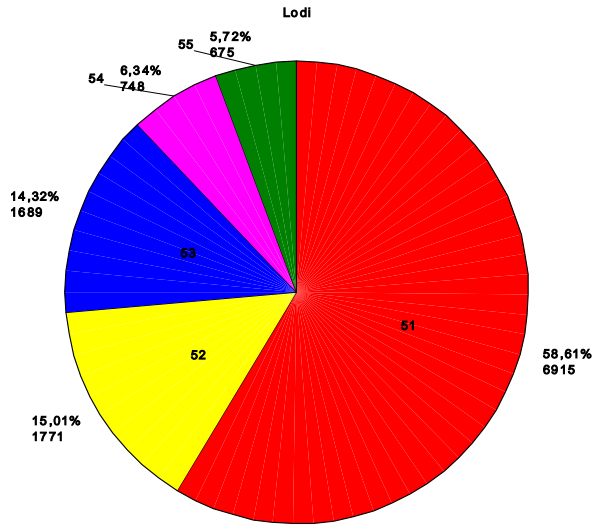
Dati analizzati per comprensorio e zona - Cremona



Zona 11 – Cremona:	9746	41.05%
Zona 22 – Crema:	8187	34.48%
Zona 33 – Soresina:	1659	6.99%
Zona 34 – Pizzighettone	917	3.86%
Zona 44 – Casalmaggiore	3234	13.62%

Totale comprensorio: 23743

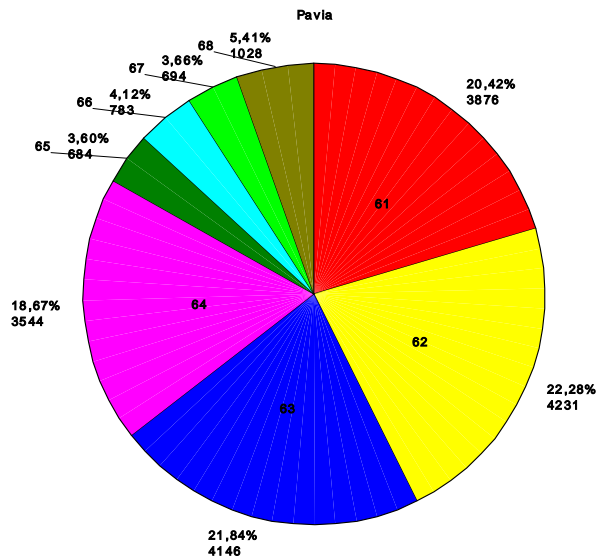
Dati analizzati per comprensorio e zona – Lodi



Zona 51 – Lodi:	6915	58.68%
Zona 52 – Casale:	1771	15.03%
Zona 53 – Codogno:	1689	14.33%
Zona 54 – Lodi Vecchio	748	6.35%
Zona 55 – Sant’Angelo L.	675	5.73%

Totale comprensorio: 11785

Dati analizzati per comprensorio e zona – Pavia



Zona 61 – Pavia:	3876	20.42%
Zona 62 – Vigevano:	4231	22.28%
Zona 63 – Voghera:	4146	21.84%
Zona 64 – Pavia Brusaioli:	3544	18.67%
Zona 65 – Mortara	684	3.60%
Zona 66 – Mede	783	4.12%
Zona 67 – Stradella:	694	3.66%
Zona 68 – Garlasco:	1028	5.41%

Totale comprensorio: 18986

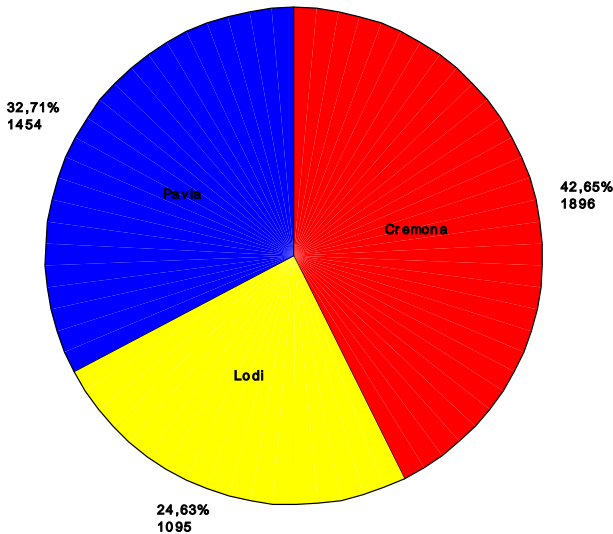
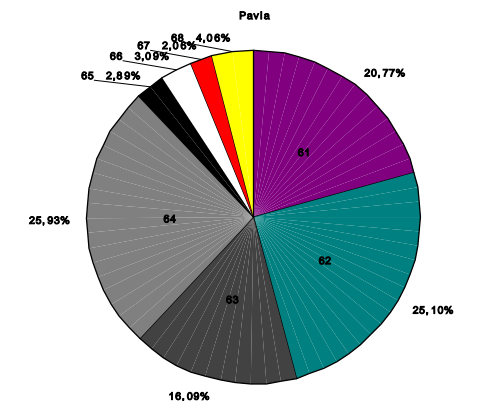
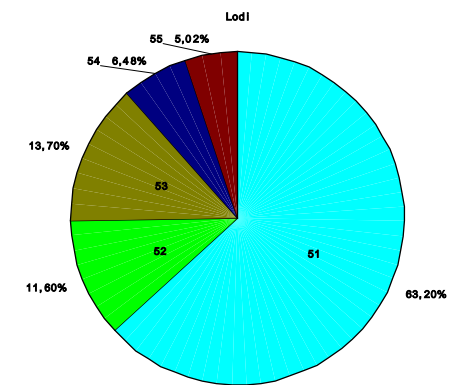
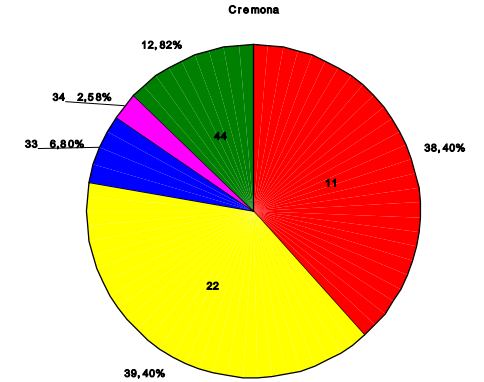
730 Congiunti

I Grafici a torta di questa pagina si riferiscono solo al numero di dichiarazioni congiunte

Comprensorio 6 - Cremona			
Zona	Numero Pratiche	Più congiunte	Totale dichiarazioni
11 - Cremona	9018	728	9746
22 - Crema	7440	747	8187
33 - Soresina	1530	129	1659
34 - Pizzighetone	868	49	917
44 - Casalmaggiore	2991	243	3234
Totale Cremona	21847	1896	23743

Comprensorio 7 - Lodi			
Zona	Numero Pratiche	Più congiunte	Totale dichiarazioni
51 - Lodi	6223	692	6915
52 - Casale	1644	127	1771
53 - Codogno	1539	150	1689
54 - Lodi Vecchio	677	71	748
55 - S. Angelo L.	620	55	675
Totale Lodi	10703	1082	11785

Comprensorio 12 - Pavia			
Zona	Numero Pratiche	Più congiunte	Totale dichiarazioni
61 - Pavia	3574	302	3876
62 - Vigevano	3866	365	4231
63 - Voghera	3912	234	4146
64 - Pavia-Brusaioli	3167	377	3544
65 - Mortara	642	42	684
66 - Mede	738	45	783
67 - Stradella	664	30	694
68 - Garlasco	969	59	1028
Totale Pavia	17532	1454	18986



Totale Società	Numero Pratiche	Più congiunte	Totale dichiarazioni
	50082	4432	54514

Dichiarazioni - Raffronto con il dato storico

Negli anni precedenti al 2002 Pizzighettone accorpato a Soresina. Negli anni precedenti il 2003 Garlasco aggregato a Vigevano. Il dato per zona, dove non indicato è dato aggregato ad altre zone.

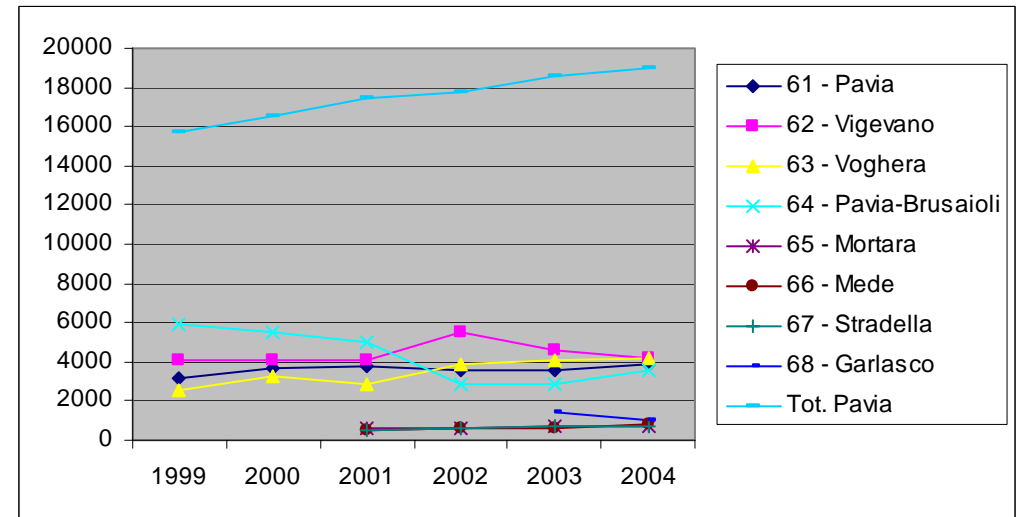
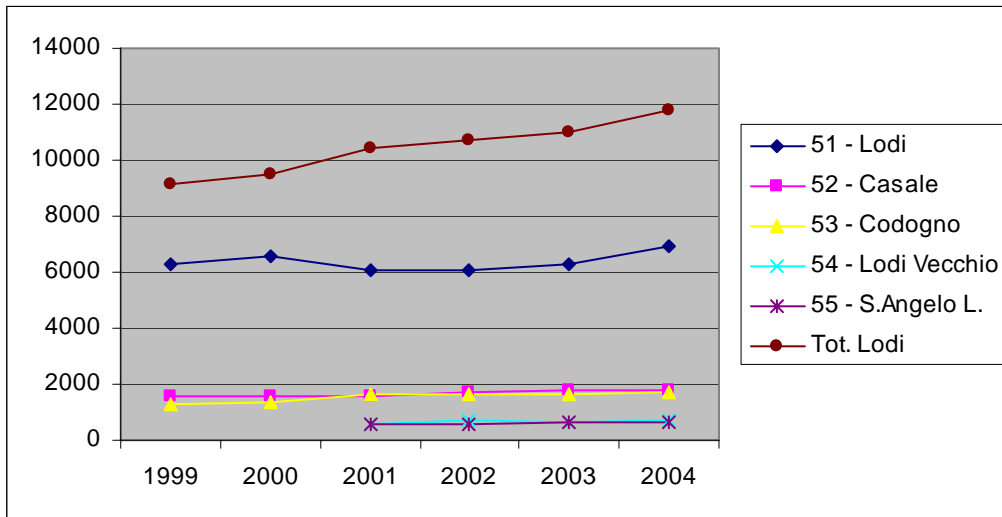
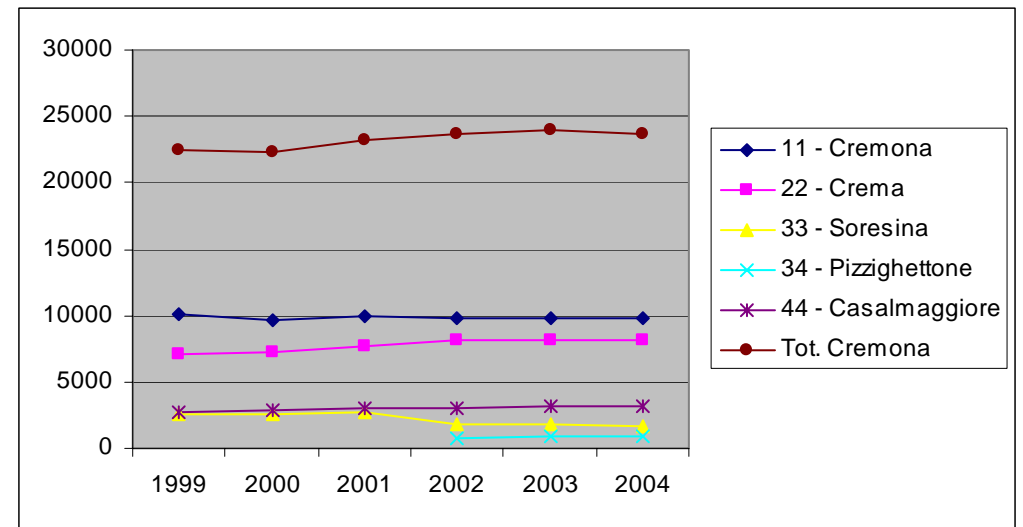
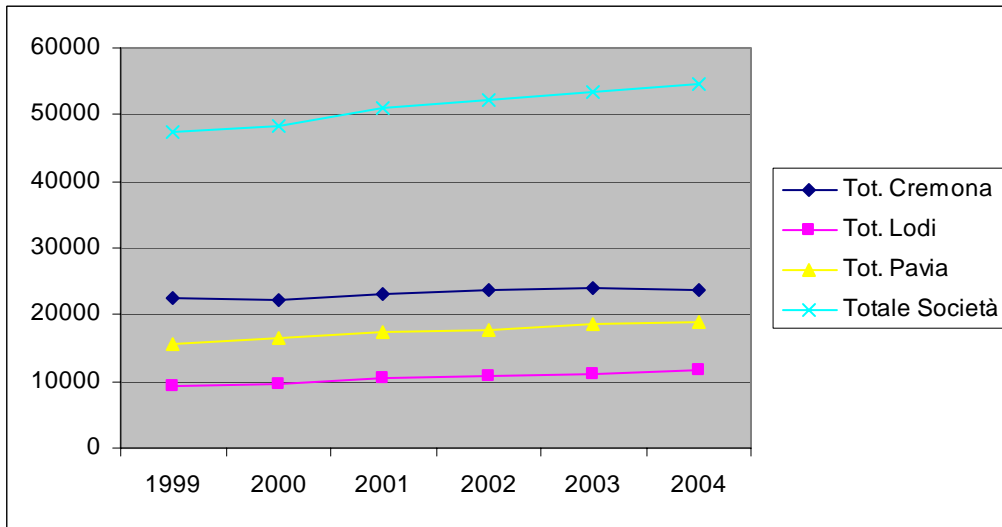
Zona	2004	% '04 su '03	2003	% '03 su '02	2002	% '02 su '01	2001	% '01 su '00	2000	% '00 su '99	1999
11 - Cremona	9746	98,93%	9851	100,39%	9.813	99,37%	9875	102,43%	9641	95,68%	10076
22 - Crema	8187	99,93%	8193	100,61%	8.143	105,47%	7721	107,22%	7201	101,85%	7070
33 - Soresina	1659	89,43%	1855	99,84%	1.858	70,41%	2639	101,93%	2589	101,01%	2563
34 - Pizzighettone	917	103,62%	885	110,21%	803						
44 - Casalmaggiore	3234	103,49%	3125	104,20%	2.999	101,90%	2943	104,07%	2828	102,24%	2766
Tot. Cremona	23743	99,31%	23909	101,24%	23.616	101,89%	23178	104,13%	22259	99,04%	22475

Zona	2004	% '04 su '03	2003	% '03 su '02	2002	% '02 su '01	2001	% '01 su '00	2000	% '00 su '99	1999
51 - Lodi	6915	109,87%	6294	103,67%	6.071	100,43%	6045	91,95%	6574	104,10%	6315
52 - Casale	1771	99,83%	1774	105,66%	1.679	107,15%	1567	99,68%	1572	101,16%	1554
53 - Codogno	1689	102,99%	1640	99,51%	1.648	100,61%	1638	121,42%	1349	103,13%	1308
54 - Lodi Vecchio	748	114,37%	654	88,02%	743	123,83%	600				
55 - S. Angelo L.	675	106,80%	632	105,33%	600	108,50%	553				
Tot. Lodi	11785	107,19%	10994	102,36%	10.741	103,25%	10403	109,56%	9495	103,47%	9177

Zona	2004	% '04 su '03	2003	% '03 su '02	2002	% '02 su '01	2001	% '01 su '00	2000	% '00 su '99	1999
61 - Pavia	3876	108,91%	3559	99,00%	3.595	96,51%	3725	102,17%	3646	116,15%	3139
62 - Vigevano	4231	92,02%	4598	82,92%	5.545	135,48%	4093	99,37%	4119	102,06%	4036
63 - Voghera	4146	101,67%	4078	104,89%	3.888	133,84%	2905	89,49%	3246	128,10%	2534
64 - Pavia-Brusaioli	3544	122,93%	2883	100,31%	2.874	56,92%	5049	91,78%	5501	92,36%	5956
65 - Mortara	684	102,40%	668	107,57%	621	101,80%	610				
66 - Mede	783	121,96%	642	102,07%	629	112,32%	560				
67 - Stradella	694	100,00%	694	109,81%	632	119,02%	531				
68 - Garlasco	1028	71,59%	1436								
Tot. Pavia	18986	102,31%	18558	104,35%	17.784	101,78%	17473	105,82%	16512	105,41%	15665

	2004	% '04 su '03	2003	% '03 su '02	2002	% '02 su '01	2001	% '01 su '00	2000	% '00 su '99	1999
Totale Società	54514	101,97%	53461	102,53%	52141	102,13%	51054	105,78%	48266	102,01%	47317

Raffronto con il dato storico-Grafici



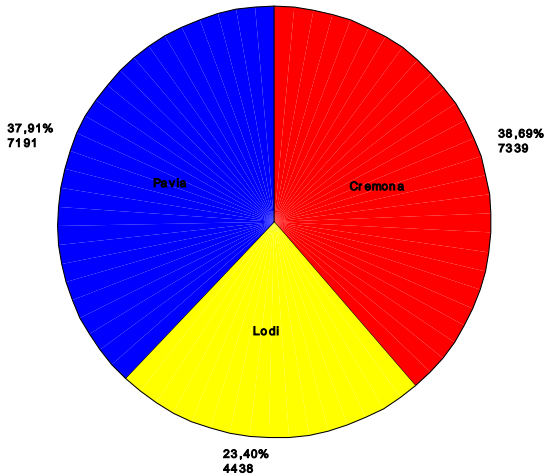
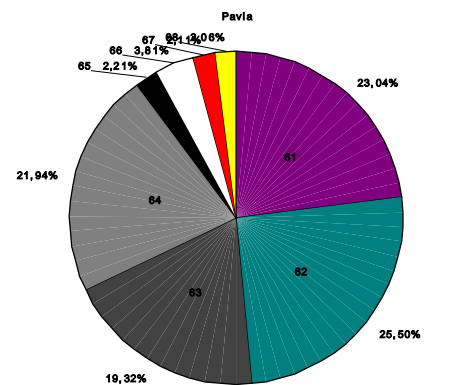
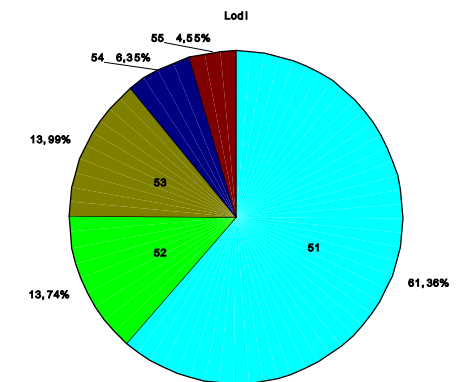
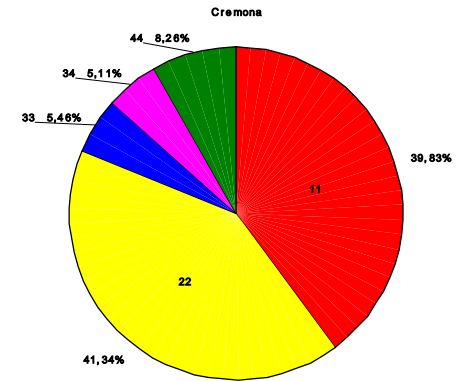
730 Precompilati

I Grafici a torta di questa pagina si riferiscono solo al numero di dichiarazioni precompilate

Comprensorio 6 - Cremona				
Zona	Dichiarazioni	Pratiche Precompilate	Di cui congiunte	Dichiarazioni Precompilate
11 - Cremona	9746	2661	262	2923
22 - Crema	8187	2733	301	3034
33 - Soresina	1659	366	35	401
34 - Pizzighettone	917	350	25	375
44 - Casalmaggiore	3234	561	45	606
Totale Cremona	23743	6671	668	7339

Comprensorio 7 - Lodi				
Zona	Dichiarazioni	Pratiche Precompilate	Di cui congiunte	Dichiarazioni Precompilate
51 - Lodi	6915	2419	304	2723
52 - Casale	1771	568	42	610
53 - Codogno	1689	565	56	621
54 - Lodi Vecchio	748	250	32	282
55 - Sant'Angelo L.	675	185	17	202
Totale Lodi	11785	3987	451	4438

Comprensorio 12 - Pavia				
Zona	Dichiarazioni	Pratiche Precompilate	Di cui congiunte	Dichiarazioni Precompilate
61 - Pavia	3876	1472	185	1657
62 - Vigevano	4231	1620	214	1834
63 - Voghera	4146	1282	107	1389
64 - Pavia-Brusaioli	3544	1382	196	1578
65 - Mortara	684	143	16	159
66 - Mede	783	257	17	274
67 - Stradella	694	140	12	152
68 - Garlasco	1028	140	8	148
Totale Pavia	18986	6436	755	7191



Totale Società	Dichiarazioni	Pratiche Precompilate	Di cui congiunte	Dichiarazioni Precompilate
	54514	17094	1874	18968